

59 m<sup>2</sup>

3 pièces

Lyon



Référence VA8436, Mandat N°432 NOVEA immobilier à le plaisir de vous présenter ce charmant T3 de 59 m<sup>2</sup>, sur le secteur Croix-Paquet, perché au 4ème étage avec ascenseur.

Vous apprécierez le cachet de l'ancien sur cet appartement lumineux.

Une cave accessible et fermée, complète ce lot.

Vous bénéficierez également la jouissance d'un très beau local à vélo sécurisé.

Les points forts :

- Ascenseur
- Pas de vis-à-vis
- Cachet de l'ancien
- Exposition Ouest

Description des  
pièces

- Salon : 19,85 m<sup>2</sup>
- Chambre 1 : 14,55 m<sup>2</sup>
- Chambre 2 : 8,55 m<sup>2</sup>
- Cuisine : 7,10 m<sup>2</sup>
- Salle d'eau : 2,45 m<sup>2</sup>

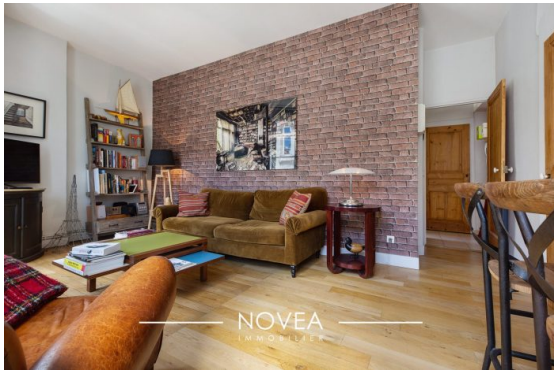
Type d'appartement	T3
Surface	59.00 m <sup>2</sup>
Séjour	20 m <sup>2</sup>
Pièces	3
Chambres	2
Salle d'eau	1
WC	1 Indépendant
Étage	4
État général	En bon état
Chauffage	Gaz Individuel
Cuisine	Aménagée et équipée, Indépendante
Ameublement	Non meublé
Vue	Dégagée
Ouvertures	Bois, Double vitrage
Exposition	Nord-Ouest
Ascenseur	Oui
Cave	Oui
Taxe foncière	502 €/an
Charges	76 € /mois
Emissions GES	F
Consommations énergétiques	E



**NOVEA Immobilier Lyon 6**  
54 rue Cuvier  
69006 Lyon  
04 37 72 95 36



**David LAW-THIM**  
david@novea-immobilier-lyon4.fr  
Agent commercial  
N° RSAC 814332722  
RCP Verspieren  
06 33 56 92 45



SAS au capital de 5000 € • SIRET 832559843 • TVA FR60832559843 • Carte pro 69012017000022384 délivrée par CCI du Rhône • Caisse de garantie GALIAN 89 Rue la Boétie, 75008 Paris d'un montant de 120000 € 0 • N° RCP 120137405 auprès de MMA  
Document non contractuel