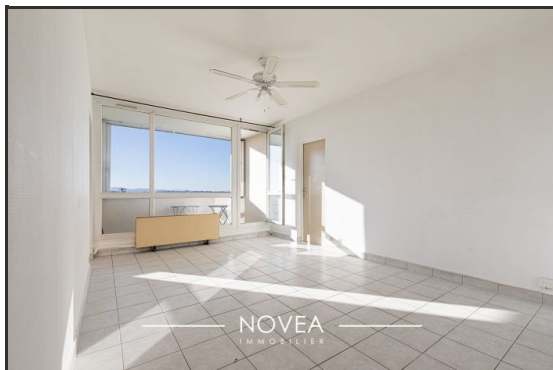


54 m²

2 pièces

Villeurbanne



Vendu

Type d'appartement	T2
Surface	54.00 m ²
Surface au sol	59 m ²
Séjour	16 m ²
Balcon	5 m ²
Pièces	2
Chambres	1
Salle de bain	1
WC	1
Étage	8
Epoque, année	1970
État général	A rafraîchir
Chauffage	Gaz Collectif
Cuisine	Aménagée et équipée, Indépendante
Ameublement	Non meublé
Vue	Dégagée
Ouvertures	PVC, Double vitrage
Exposition	Ouest
Stationnement int.	1 BOX FERME
Ascenseur	Oui
Cave	Oui
Taxe foncière	700 €/an
Charges	164 € /mois
Diagnostic	Effectué
Consommations énergétiques	D
Emissions GES	E

Référence VA7611 **EXCLUSIVITE !**

Idéal premier achat ou investisseur

L'agence immobilière NOVEA LYON 6 a le plaisir de vous proposer à la vente, sur Villeurbanne, ce bel appartement de 54 m².

Situé au 8ème étage avec ascenseur, dans une copropriété calme et sécurisée, ce T2 se trouve au pied du métro A, Laurent Bonnefoy et de toutes commodités.

L'appartement comprend une entrée desservant une grande cuisine de 13 m² avec un petit cellier, un séjour donnant sur un balcon, exposé Ouest, avec une vue imprenable sur Lyon centre, une chambre et une salle de bain.

Un box fermé et une cave viennent compléter ce bien.

Des travaux d'Eco-Rénovation ont été votés et sont à la charge du vendeur (isolation par l'extérieur et ravalement de façade, remplacement de la chaudière, des fenêtres et des VMC, ...) pour un montant total de 8 000 €.

Mandat n° 186+. Honoraires à la charge du vendeur .Dans une copropriété de 651 lots (180 lots principaux) Quote-part moyenne du budget prévisionnel 1900 €/an.

Taxe Foncière : 700 €

Nos honoraires : <http://www.novea-immobilier-lyon6.fr/honoraires>

Pour plus de renseignements ou l'estimation de votre bien ou toute étude de projet, contactez votre conseillère NOVEA Immobilier LYON 6 :

Patricia MARCIANO

06.20.70.34.63

N° RCS : 833 000 383

Les points forts :

- - Idéal investisseur ou primo accédants
- - Garage
- - Sans vis à vis

Niveau :

- Placard : 0.68 m²
- Cellier : 1.20 m²

Description des pièces

- Salle de bain : 4.98 m²
- Balcon : 5.01 m²
- Entrée : 6.65 m²
- Chambre : 10.60 m²
- Cuisine : 13.72 m²
- Séjour : 15.85 m²

Description des annexes

- Cave : 6.07 m²
- Garage : 13.06 m²



NOVEA Immobilier Lyon 6

54 rue Cuvier
69006 Lyon
04 37 72 95 36



Patricia MARCIANO

patricia@novea-immobilier-lyo
n6.fr

Agent commercial
N° RSAC 833 000 383
RCP GENERALI
06 20 70 34 63



au capital de 5000 € • SIRET 82352591000019 • Carte pro CPI 6901 2016 000 014 627 • Caisse de garantie GALIAN d' un montant de 120 000 € 0 • N° RCP 120 137 405 auprès de GALIAN
Document non contractuel