

48 m²

2 pièces

Lyon



Vendu

Référence VA490 LIMITE VAISE / ST DIDIER

Nous vous proposons de découvrir ce charmant T2 de 52 m², libre de toute occupation, en très bon état, au 2ème étage sans ascenseur dans un immeuble ancien très bien entretenu.

LA PIÈCE DE VIE

L'appartement disposant d'une belle de pièce de vie de 30m², offre un grand volume avec une grande hauteur sous plafond.

CUISINE

Aménagée et équipée, refaite en Janvier 2017, ouverte sur la pièce de vie.

LA SALLE DE BAINS

En bon état cette pièce de 4m² présente une baignoire type balnéothérapie et un espace pour machine à laver.

LA CHAMBRE

Ce bien de 52 m² propose une belle chambre avec dressing en mezzanine, d'un peu plus de 11 m² lui offrant une belle luminosité.

LES PLUS

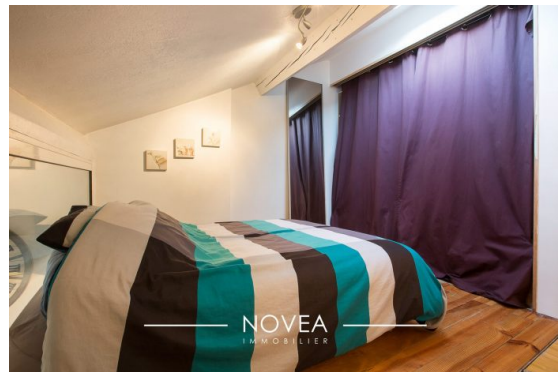
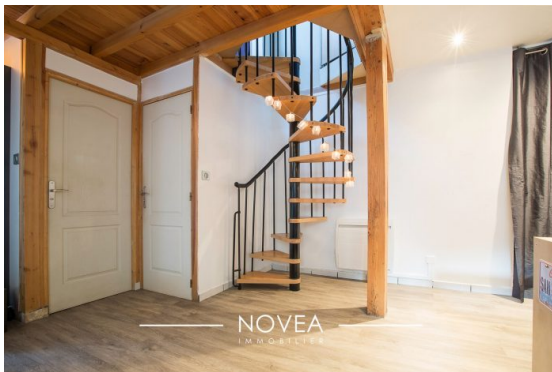
- Appartement rénové avec beaucoup de charme
- Charpente traitée
- Proche de toutes commodités et commerces
- Rien à prévoir dans une copropriété très bien entretenu
- Place de parking extérieure dans parking privé
- Cave

N'hésitez pas à nous contacter pour plus d'informations complémentaire.

Type d'appartement	T2
Surface	48.00 m ²
Surface au sol	43 m ²
Séjour	30 m ²
Pièces	2
Chambres	1
Salle de bains	1
WC	1
Étage	2
Epoque, année	1948
État général	En bon état
Chauffage	Electrique Individuel
Cuisine	Aménagée et équipée, Américaine
Ouvertures	Aluminium, Double vitrage
Stationnement ext.	1
Cave	Oui
Taxe foncière	155 €/an
Charges	30 € /mois
Diagnostic	Effectué
Consommations énergétiques	D
Emissions GES	B



NOVEA Immobilier Lyon 5
5 quai Romain Rolland
69005 Lyon
www.novea-immobilier-lyon6.fr
contact@novea-immobilier-lyon5.fr
04 26 07 10 96



SAS au capital de 5000 € • SIRET 832559843 • TVA FR60832559843 • Carte pro 69012017000022384 délivrée par CCI du Rhône • Caisse de garantie GALIAN 89 Rue la Boétie, 75008 Paris d'un montant de 120000 € 0 • N° RCP 120137405 auprès de MMA
Document non contractuel